



وزارت نیرو  
شرکت مادر تخصصی مدیریت منابع آب ایران

# گزارش عملکرد شرکت سهامی آب منطقه ای فارس

در سال ۱۳۹۸

# سیمای آب استان فارس



محدوده تحت پوشش و  
عملکرد شرکت:

وسعت کل استان:  
۱۲۳۹۶۶/۴ کیلومتر مربع

## موقعیت استان فارس در حوضه های آبریز

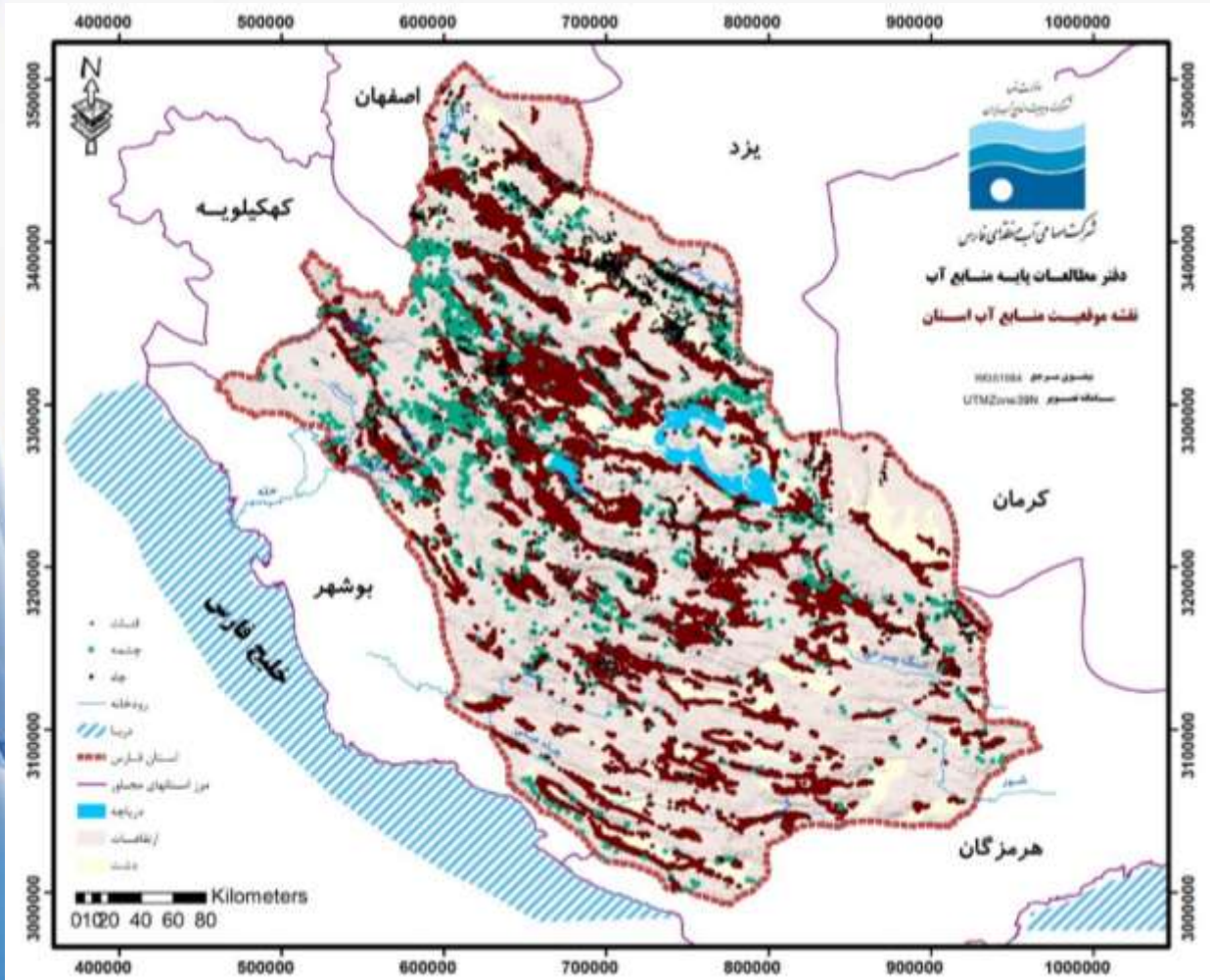


حوضه آبریز اصلی	وسعت (Km2)	درصد	حوضه آبریز درجه ۲	وسعت (Km2)	درصد
فلات مرکزی	۴۷۷۹۸/۳	۳۸/۶	مهارلو - بختگان	۳۱۲۲۷/۳	۲۵/۲
			کویز ابرقو - سیرجان	۱۴۵۰۰/۲	۱۱/۷
			گاوخونی	۲۰۷۰/۸	۱/۷
خلیج فارس - دریای عمان	۷۶۱۶۸/۱	۶۱/۴	مند	۳۹۸۲۱/۷	۳۲/۱
			کل و مهران	۲۱۴۰۳/۵	۱۷/۳
			حله	۹۳۰۶/۴	۷/۵
			هندیجان - جراحی	۵۳۷۶/۳	۴/۳
			کارون	۲۶۰/۲	۰/۲

وسعت کل استان ۱۲۳۹۶۶/۴ کیلومتر مربع



## نگرش کلی به وضعیت منابع آب استان فارس



موضوع	واحد	مقدار
وسعت	Km2	۱۳۳۹۶۶/۴
جمعیت	نفر	۴,۸۵۱,۲۷۴
میانگین بارش سالانه	میلی متر درسال	۳۰۵/۲
میانگین تبخیر واقعی سالانه	میلی متر درسال	۲۰۹/۵
میانگین دمای سالانه	درجه سانتیگراد	۲۰
حجم بهره برداری از منابع آب	MCM	۸۷۹۲
حجم بهره برداری از منابع آب سطحی	MCM	۱۸۳۲
حجم بهره برداری از منابع آب زیرزمینی	MCM	۶۹۶۰
میانگین افت (سالانه)	متر	۰/۸
متوسط کسری مخزن سالانه	MCM	۷۳۷/۷

## حجم تأمین و فروش آب و تولید برق آبی

۱۳۹۸	۱۳۹۷	۱۳۹۶	۱۳۹۵	۱۳۹۴	شرح		
۴۸۵/۱	۱۷۱/۸	۲۲۹	۲۳۹/۷	۳۶۸/۸	کشاورزی، شرب، صنعت	سدهای مخزنی چند منظوره	حجم آب تأمین شده (میلیون مترمکعب)
۱۶۰/۸	۱۰۱	۷۳	۳۸/۶	۳۱/۶	سایر		
۱۸۰/۹	۱۴۲/۹	۱۴۰	۲۰۴/۳	۲۰۰/۹	برداشت میان حوزه ای و مستقل از سدها		
۸۲۶/۸	۴۱۵/۷	۴۴۲	۴۸۲/۶	۶۰۱/۳	جمع حجم قابل تأمین شده		
۴۰۳/۷	۱۲۵/۴	۱۳۸/۵	۲۳۷/۹	۳۴۹/۲	تحویل به تشکلهای آب بران (توزیع)		
۱۰۱/۲	۹۹	۸۴/۸	۸۳/۳	۸۰/۷	شرب	طرحهای آبرسانی بهره برداری توسط شرکت	حجم آب و برق به فروش رفته (میلیون مترمکعب)
۱۵/۶	۱۵/۲	۱۵/۸	۱۵/۳	۱۵/۳	صنعتی و سایر		
۵۲۰/۴	۲۳۹/۶	۲۳۹/۱	۳۳۶/۶	۴۴۵/۲	جمع حجم آب به فروش رفته		
۷۴,۲۱۳	۹,۰۰۰	۲۳,۱۳۳	۱۴,۴۱۷	۵۸,۸۳۰	انرژی برق آبی (مگاوات ساعت)		

## تعداد مجوزهای صادره بهره برداری و وضعیت برداشت مجاز از آبهای زیرزمینی (چاه)

وضعیت برداشت مجاز طبق پروانه	تعداد کل مجوز تا پایان سال ۱۳۹۸	نوع مصرف
۶,۳۹۲/۴	۶۰,۸۲۹	کشاورزی
۱۴۲/۵	۳,۹۴۸	صنعتی
۷۰۳/۱	۲,۰۷۶	شرب
۰/۶	۴	آبزی پروری
۲۲/۶	۱۸۶	خدمات
۰/۵	۴	بسته بندی و مظروف
۷۶/۲	۱,۴۹۲	سایر
۷,۳۳۸/۰	۶۸,۵۳۹	جمع

## شناسایی و مسدود نمودن برداشتهای غیر مجاز زیرزمینی

حلقه چاه

عملکرد سال ۱۳۹۸			عملکرد سال ۱۳۹۷			شرح
جمع آوری و تقلیل منصوبات	پر کردن چاه غیر مجاز	شناسایی چاه غیر مجاز جدیدالحفر	جمع آوری و تقلیل منصوبات	پر کردن چاه غیر مجاز	شناسایی چاه غیر مجاز جدیدالحفر	
۶۷۵	۱۳۱۶	۶۲۷	۸۴۵	۱۷۲۵	۱۱۵۶	کشاورزی
۲۲	۱۳	۰	۲۴	۳۳	۰	صنعتی
۰	۰	۰	۰	۰	۰	شرب
۰	۰	۰	۰	۰	۰	آبزی پروری
۰	۰	۰	۰	۰	۰	خدمات
۰	۰	۰	۰	۰	۰	بسته بندی ومظروف
۴	۲۵	۰	۰	۰	۰	ماده ۵ و سایر
۷۰۱	۱۳۵۴	۶۲۷	۸۶۹	۱۷۵۸	۱۱۵۶	جمع

## آمار برداشت از رودخانه به تفکیک نوع برداشت در سال ۹۸

ردیف	نام حوزه آبریز درجه ۲	نام رودخانه	نقاط برداشت از رودخانه بر اساس نوع برداشت				حجم آب برداشتی بر اساس مجوزهای صادره (میلیون متر مکعب)
			چاه حریمی	موتور پمپ	سردخانه سنتی	آب بندان	
۱	کارون	تنگ تیزاب (بشار)	۰	۷	۰	۰	۲/۱
۲	حوضه آبریز جراحی-زهرة	فهلپان	۲۵	۸۵	۱۹	۰	۳۲
۳	حوضه آبریز حله	شاپور	۱۵	۲۳	۲	۰	۳۲
۴	حوضه آبریز مند	قره آغاج	۵۲	۱۹۰	۲۲	۰	۴۲
۵	کل-مهران	رودبال	۰	۵	۰	۰	۱۰/۱
۶	گاوخونی	رحیمی	۲۲	۰	۰	۰	۵/۳
۷	مهارلو-بختگان	کر	۲۲	۲۲۲	۹	۰	۲۰۴
۸	ابرکوه-سیرجان	اعظم بوانات	۲۰	۵۲	۱	۰	۱۴
جمع			۱۵۶	۵۸۴	۵۳	۰	۳۴۱/۵

توضیحات: آمار فوق، فقط مربوط به برداشت آب کشاورزی است.



## وضعیت کلی سدهای در حال بهره برداری

۱۳۹۸	۱۳۹۷	۱۳۹۶	۱۳۹۵	۱۳۹۴	شرح	
۸	۸	۶	۶	۶	بزرگ	تعداد سد
۱	۱	۰	۰	۰	کوچک	
۹	۹	۶	۶	۶	جمع	
۱۱۷۰	۵۰۱/۶	۵۱۸/۳	۳۸۶/۸	۵۶۸/۱	بزرگ	حجم آب قابل تأمین (میلیون مترمکعب)
۱۹	۲/۶	۰	۰	۰	کوچک	
۱۱۸۹	۵۰۴/۲	۵۱۸/۳	۳۸۶/۸	۵۶۸/۱	جمع	
۶۳۷	۲۷۱/۰	۳۰۲/۲	۲۷۸/۳	۴۰۰/۴	بزرگ	حجم آب تنظیمی (میلیون مترمکعب)
۹	۱/۸	۰	۰	۰	کوچک	
۶۴۶	۲۷۲/۸	۳۰۲/۲	۲۷۸/۳	۴۰۰/۴	جمع	

## احجام تأمین آب سدهای در دست بهره برداری در سال ۹۸

میلیون متر مکعب

ردیف	عنوان	شرب	کشاورزی	صنعت	سایر	جمع
۱	درودزن	۵۵/۵	۲۵۸/۱	۱۴/۲	۴۵/۷	۳۷۳/۶
۲	ملاصدرا	۰	۳۶/۸	۰	۶/۸	۴۳/۷
۳	ایزدخواست	۰	۰/۵	۰	۰	۰/۵
۴	سلمان فارسی	۲۳/۸	۹۴/۲	۰	۳۷/۸	۱۵۵/۷
۵	سیوند	۰	۱/۳	۰	۹/۹	۱۱/۲
۶	تنگاب	۰	۰	۰	۷/۵	۷/۵
۷	رودبال	۰/۷	۰	۰	۴۴/۵	۴۵/۳
۸	چشمه عاشق	۰	۰	۰	۰	۰
۹	خسویه	۰	۰	۰	۸/۶	۸/۶
	جمع کل	۸۰	۳۹۰/۸	۱۴/۲	۱۶۰/۸	۶۴۵/۹

## وضعیت کلی شبکه های آبیاری و زهکشی در حال بهره برداری

۱۳۹۸	۱۳۹۷	۱۳۹۶	۱۳۹۵	نوع شبکه	
۲	۲	۲	۲	تعداد	مدرن
۶۳۹۶	۰	۰	۷۶۱۰	سطح اراضی تحت پوشش بهره برداری شده (هکتار)	
۱۰۹	۰	۰	۵۸/۱	حجم آب ورودی (میلیون مترمکعب)	
۹۸	۰	۰	۵۳/۵	حجم آب تحویلی (میلیون مترمکعب)	
۱۱	۱۱	۱۱	۱۱	تعداد	نیمه مدرن
۳۳۱۴۰	۱۳۷۱۸	۱۳۱۰۰	۲۰۶۹۳	سطح اراضی تحت پوشش بهره برداری شده (هکتار)	
۳۸۶	۱۴۵/۳	۱۹۱/۲	۲۳۰/۵	حجم آب ورودی (میلیون مترمکعب)	
۲۷۳	۹۴/۱	۱۱۱/۸	۱۵۱/۸	حجم آب تحویلی (میلیون مترمکعب)	
۴	۴	۴	۴	تعداد	سنتی
۴۵۵۰	۴۶۷۷	۳۰۰۰	۴۲۰۴	سطح اراضی تحت پوشش بهره برداری شده (هکتار)	
۵۲	۵۰/۳	۳۴/۵	۵۳/۱	حجم آب ورودی (میلیون مترمکعب)	
۳۳	۳۱/۳	۲۲/۷	۳۲/۷	حجم آب تحویلی (میلیون مترمکعب)	
۱۷	۱۷	۱۷	۱۷	تعداد	جمع
۴۴۰۸۶	۱۸۳۹۵	۱۶۱۰۰	۳۲۵۰۷	سطح اراضی تحت پوشش بهره برداری شده (هکتار)	
۵۴۷	۱۹۵/۶	۲۲۵/۷	۳۴۱/۷	حجم آب ورودی (میلیون مترمکعب)	
۴۰۴	۱۲۵/۴	۱۳۴/۵	۲۳۷/۹	حجم آب تحویلی (میلیون مترمکعب)	

## وضعیت طرحهای آبرسانی (شرب) در حال بهره برداری

۱۳۹۸	۱۳۹۷	۱۳۹۶	۱۳۹۵	۱۳۹۴	شرح
۱۰۱	۹۹	۸۵	۸۳	۸۱	حجم آب انتقال یافته (میلیون مترمکعب)

## وضعیت نیروگاه های برقآبی در حال بهره برداری

۱۳۹۸	۱۳۹۷	۱۳۹۶	۱۳۹۵	۱۳۹۴	شرح / سال
۳	۳	۳	۳	۳	تعداد
۱۰۲/۲۵	۱۰۲/۲۵	۱۰۲/۲۵	۱۰۲/۲۵	۱۰۲/۲۵	ظرفیت اسمی و عملی (مگاوات ساعت)
۷۴,۲۱۳	۹,۰۰۰	۲۳,۱۰۰	۱۴,۰۰۰	۵۸,۸۳۰	میزان تولید (مگاوات)



## عملکرد فعالیت‌های جاری حوزه مهندسی رودخانه و سواحل در سال ۹۸

عملکرد	واحد	عنوان فعالیت	
۲۱۶۸	مورد	تعیین حد بستر موردی	
۲۴۳	کیلومتر		
۰	کیلومتر	رودخانه	اعلام عمومی حد بستر و حریم تعیین شده
۱۱۰		تالاب	
۳۶	کیلومتر	رودخانه	جانمایی نقشه‌های حد بستر و حریم در طرح‌های هادی و تفصیلی
۰		تالاب	
۰	کیلومتر	رودخانه	جانمایی نقشه‌های حد بستر و حریم در سامانه کاداستر
۰		تالاب	
۱۹	مورد	واصله	توسط کمیسیون ماده ۳
۱۲	مورد	رسیدگی شده	
مدیریت حقوقی		محل استقرار دبیرخانه کمیسیون ماده ۳	
۵	مورد	واصله	سایر موارد
۴	مورد	رسیدگی شده	
۳۷۵۷	مورد	تصرفات شناسایی شده	
۳۷۵۷	مورد	تعداد اخطاریه صادره	
۱۵۵	مورد	تخلفاتی که بدون ارجاع به محاکم قضایی رفع تصرف شده است	
۳۳۹	مورد	تعداد پرونده	ارجاع پرونده به محاکم قضایی
۱۳۱	مورد	آرای مثبت صادره	
-	مورد	آرای منفی صادره	
		اجرای تبصره ۴ ماده ۲ قانون توزیع عادلانه آب	

## عملکرد فعالیت‌های جاری حوزه مهندسی رودخانه و سواحل در سال ۹۸- ادامه

عملکرد	واحد	عنوان فعالیت		
۱۳۱	مورد	احکام یا دستورات قضایی صادره به منظور آزادسازی تصرفات		
۱۳۱	مورد	احکام یا دستورات قضایی اجرا شده به منظور آزادسازی تصرفات		
۱۷	مورد	کاربری مسکونی-تجاری	تصرفات آزاد شده	
۰/۹۷۲	هکتار			
۴۲	مورد	کاربری کشاورزی		
۸/۴۹۵	هکتار			
۹۱	مورد (سراسری)	کاربری تفریحی		
۷/۲۸۳	هکتار			
۱۳۶	مورد	سایر کاربری ها		
۱۱/۷۵۰	هکتار			
۲۸/۵۰۰	هکتار	مساحت کل		
۱۱۴۰	میلیون ریال	اعتبار هزینه شده برای انجام آزادسازی		
۲۷	اکیپ	تعداد اکیپ موردنیاز مجزا (مهندسی رودخانه)		
۶۶	اکیپ	تلفیقی	تعداد اکیپ فعال	
۱۳	اکیپ	مجزا (مهندسی رودخانه)		
۲۰	نفر	تعداد پرسنل		
۶۲	مورد	تعداد	موافقت‌های صادره	
۱,۳۳۷,۵۰۰	مترمکعب	حجم برداشت		
۶۴۸	مورد	شناسایی شده	برداشت‌های غیرمجاز	
۴۱۵	مورد	متوقف شده		

## اطلاعات قراردادهای اجاره بستر در سال ۹۸

توضیحات	مبلغ اجاره در سال ۹۸ (میلیون ریال)	مساحت مورد اجاره (هکتار)	تعداد قرارداد	نوع کاربری
-	۵،۰۶۱	۱۷۷	۶۲	قرارداد حق انتفاع از اراضی بستر و ضوابط بهره‌برداری از آن (شن و ماسه)
نیروگاه خورشیدی	۶۲	۱۵	۱	سایر کاربری ها
-	۵،۱۲۳	۱۹۲	۶۳	جمع کل

## برنامه عملیاتی دفتر مدیریت بحران و پدافند غیر عامل و HSE در سال ۹۸

عملکرد	برنامه عملیاتی
۵۰٪	تجهیز اتاق مدیریت بحران
۴ مورد	انجام مطالعات مدیریت بحران و پدافند غیر عامل تأسیسات آبی دارای سطح بندی (حیاتی، حساس و مهم) استان
۱	رصد، پایش و مانیتورینگ امنیت سامانه‌ها و سرورهای شرکت، سدها و نیروگاه‌های برق آبی
۵۰٪	اجرای سیستم حفاظت هوشمند طرح‌ها و تأسیسات آبی استان
* ۵۰٪ طب کار	اجرای طرح پایش سلامت کارکنان در قالب برنامه های طب کار و نظارت ارتقای سطح سلامت، امنیت شغلی و محیط کار کارکنان شرکت
۱۰۰٪	تهیه، ارتقاء و بهبود وضعیت تجهیزات و سیستم های ایمنی و آتش نشانی
۱۰۰٪	تدوین الزامات بهداشت محیط، بهداشت آب و بهداشت عمومی، نظارت بر ایجاد و توسعه فضای سبز

\* در زمینه بیماری کرونا: نصب برشور- توزیع ماسک و مواد ضد عفونی بین همکاران- نصب دستگاه ضد عفونی برقی در ورودی ساختمان- تب سنجی کارکنان در جلو درب ورودی- ضد عفونی کردن کل ساختمان ستاد به صورت روزانه